

Ръководство на потребителя за компактна безжична мишка TRUST Ozaa

I. Основни характеристики на мишката:

- Ергономичен дизайн: Не
- Пластмасов материал: ABS
- Метод на устойчивост: PCR
- Рециклирано съдържание %: 60 %
- Пестене на енергия: Да
- Плъзгащи подложки: UPE
- Софтуер: Не
- Регулируемо DPI ниво: Да
- DPI нива: 800, 1600, 3200
- Макс. DPI ниво: 3200 DPI
- Сензорна технология: Оптична
- Подходяща за употреба с дясна ръка
- Скролер бутон: Да
- Брой бутони: 6
- DPI бутон: Да
- Бутон за включване/изключване: Да
- Програмируеми бутони: Не
- Тип връзка: Безжична
- Подходяща повърхност: Неотразяваща плоска повърхност
- Индикатори: Изтощена батерия, Зареждане на батерия, DPI ниво
- Bluetooth: Да
- USB версия: 1.1, 2.0, 3.0
- Тип конектор: USB-A, USB-C
- Безжични протоколи: RF 2.4GHz, Bluetooth
- Безжичен обхват: 10 м
- Включен USB приемник: Да
- USB приемник с възможност за съхранение: Да
- Източник на хранване: Презаредима батерия, USB-C
- Съвместими типове устройства: компютър, лаптоп
- Съвместими софтуерни платформи: Windows
- Съдържание на опаковката:
 - Безжична мишка
 - USB приемник
 - Кабел за зареждане
- Системни изисквания:
 - Windows 10 или 11
 - MacOS 11, 12 или 13
 - Chrome OS
 - Свободен USB порт
 - Bluetooth връзка

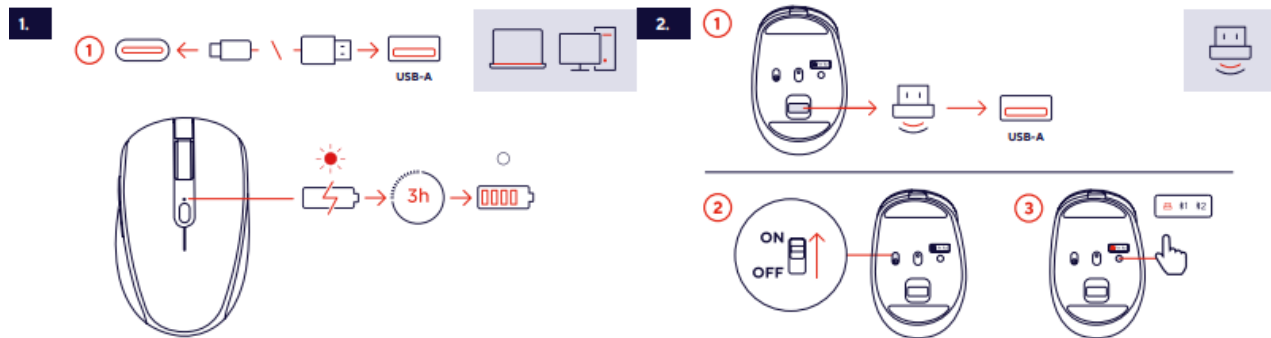
II. Употреба:

Преди употреба:

Моля извадете мишката от опаковката ѝ и се уверете, че сте премахнали всички опаковъчни материали от нея. Ако се съмнявате в целостта на опаковката или върху мишката има видими следи от повреда недейте да я използвате. В подобни случаи ви препоръчваме да потърсите помощ от търговеца от който сте закупили това устройство.

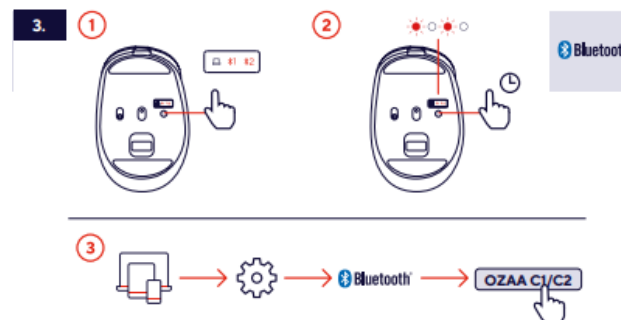
Употреба чрез безжична връзка?

- Заредете мишката, като я свържете с включения кабел към USB-порт на компютъра. Индикаторът за зареждане (колелото на мишката) ще свети по време на зареждане и ще се изключи, когато зареждането приключи.
- Свържете USB-приемника (който ще се съхранява в мишката) в USB-порт на компютъра.
- Включете мишката с бутона отдолу.
- Компютърът ще разпознае мишката и ще инсталира вградения драйвер, това може да отнеме известно време.
- Мишката е готова за употреба



Употреба чрез Bluetooth връзка:

- Влезте в Настройки на вашето устройство (таблет, смартфон, настолен компютър или лаптоп).
- Изберете Bluetooth настройки и след това следвайте необходимите стъпки на вашата система, за да се свържете с Bluetooth мишката Trust Ozaa (Изображение 3).



Къде мога да намеря драйвери за моя продукт Trust?

- Този продукт не се нуждае от драйвери, за да функционира.
- Просто свържете мишката и тя трябва да работи.

Може да видите статуса на заряда на батерията, така че винаги да знаете с колко заряд разполага вашата мишка.

